



Bizim Menkul Değerler A.Ş.

Basın Bülteni

8 Ocak 2015

“Katılım Endeksleri’nin Başarı Grafiği Devam Ediyor”

“Borsa İstanbul’da işlem gören ve katılım bankacılığı prensiplerine uygun hisse senetlerinden oluşan Katılım 30 Endeksi’ne 2014 yılı Temmuz ayından itibaren Katılım 50 Endeksi ile Katılım Model Portföy Endeksi eklenmiş olup; endeks ailesindeki yeniliklerin anlatıldığı tören de 15 Ağustos 2014 tarihinde gerçekleştirilmişti.” diye sözlerine başlayan Bizim Menkul Değerler Genel Müdür Yardımcısı Avşar Sungurlu, Katılım Endeksleri’nin 6 aylık performans sonuçlarının başarı grafiğinin devam ettiğini belirtti.

“Katılım Endeksleri’ne Albaraka Türk, Bank Asya, Kuveyt Türk ve Türkiye Finans katılım bankaları sponsor olup, 2014 Temmuz’dan itibaren Borsa İstanbul’da KAT50, KATLM ve KATMP kodları ile işlem görmeye başlayan Endekslerin, Endeks Danışmanlığı’nı Katılım Bankaları Birliği desteği ile Bizim Menkul Değerler yapmaktadır.”

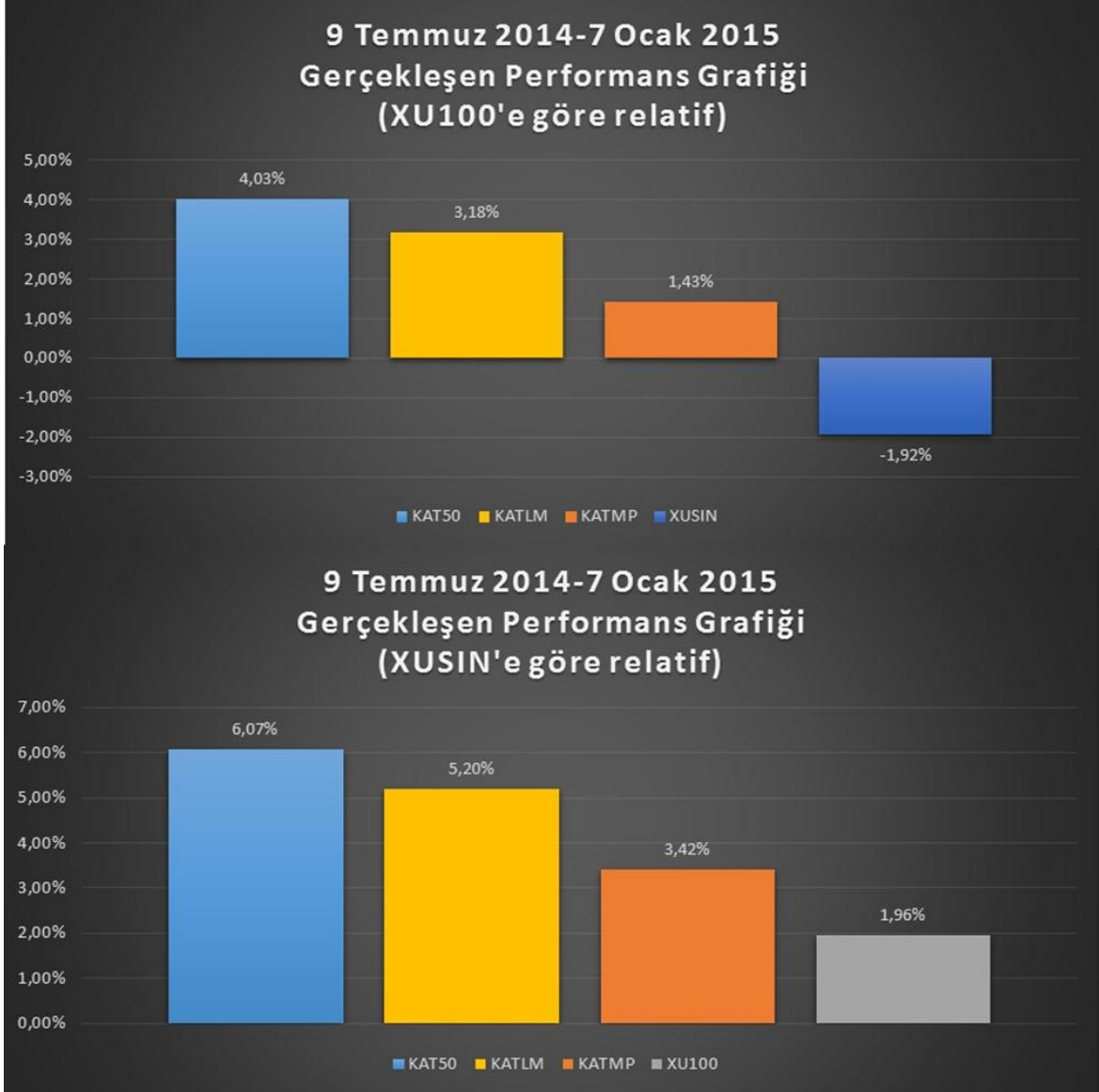
“Katılım Bankacılığı prensiplerine uygun olan Katılım Endeksleri’nin içerisinde Borsa İstanbul’da işlem gören hisse senetleri bulunmaktadır. Endekslerin hesaplanmasında da Katılım Bankacılığı prensiplerine uygun faaliyet gösteren şirketler, bazı finansal ve mali oranları dikkate alınarak hazırlanmaktadır.”

“9 Temmuz 2014 tarihinden itibaren hesaplanmaya başlayan Katılım 50 ve Katılım Model Portföy Endeksleri’ne ait yaklaşık 3 aylık gerçekleşme sonuçları 9 Ekim 2014 tarihinde rapor olarak sizlerle paylaşılmıştı.”

“2011 yılından beri yayınlanan Katılım 30 Endeksi ve Temmuz 2014 tarihinden itibaren hesaplanmaya başlayan Katılım 50 ve Katılım Model Portföy Endeksleri’ne ait 6 aylık performans sonuçları başarı grafiği çizmeye devam etmektedir. BİST 100 Endeksi’nin BİST Sınai’ye göre daha iyi performans gösterdiği bu dönemde (Temmuz 2014-Ocak 2015 6 aylık dönemde %1,96, Ekim 2014-Ocak 2015 3 aylık dönemde %4,11) Katılım Endeksleri içerisinde de Katılım 50 Endeksi’nin öne çıktığı görülmektedir. 6 aylık dönemde BİST 100’e göre %4,03 daha yüksek performans gösteren Katılım 50 Endeksi BİST Sınai’ye göre ise %6,07 başarı elde etmiştir. Aşağıdaki grafiklerden de görülebileceği gibi bütün Katılım Endeksleri, Temmuz 2014-Ocak 2015 6 aylık dönemde BİST 100 ve BİST Sınai’ye göre göreceli olarak daha yüksek performans göstererek söz konusu dönemde de olumlu seyirlerini sürdürmüşlerdir.”



Bizim Menkul Değerler A.Ş.



Katılım 50 Endeksi, Katılım 30 Endeksi ve Katılım Model Portföy Endeksi ile ilgili daha ayrıntılı bilgiye www.katilimendeksi.org adresinden ulaşılabilir.